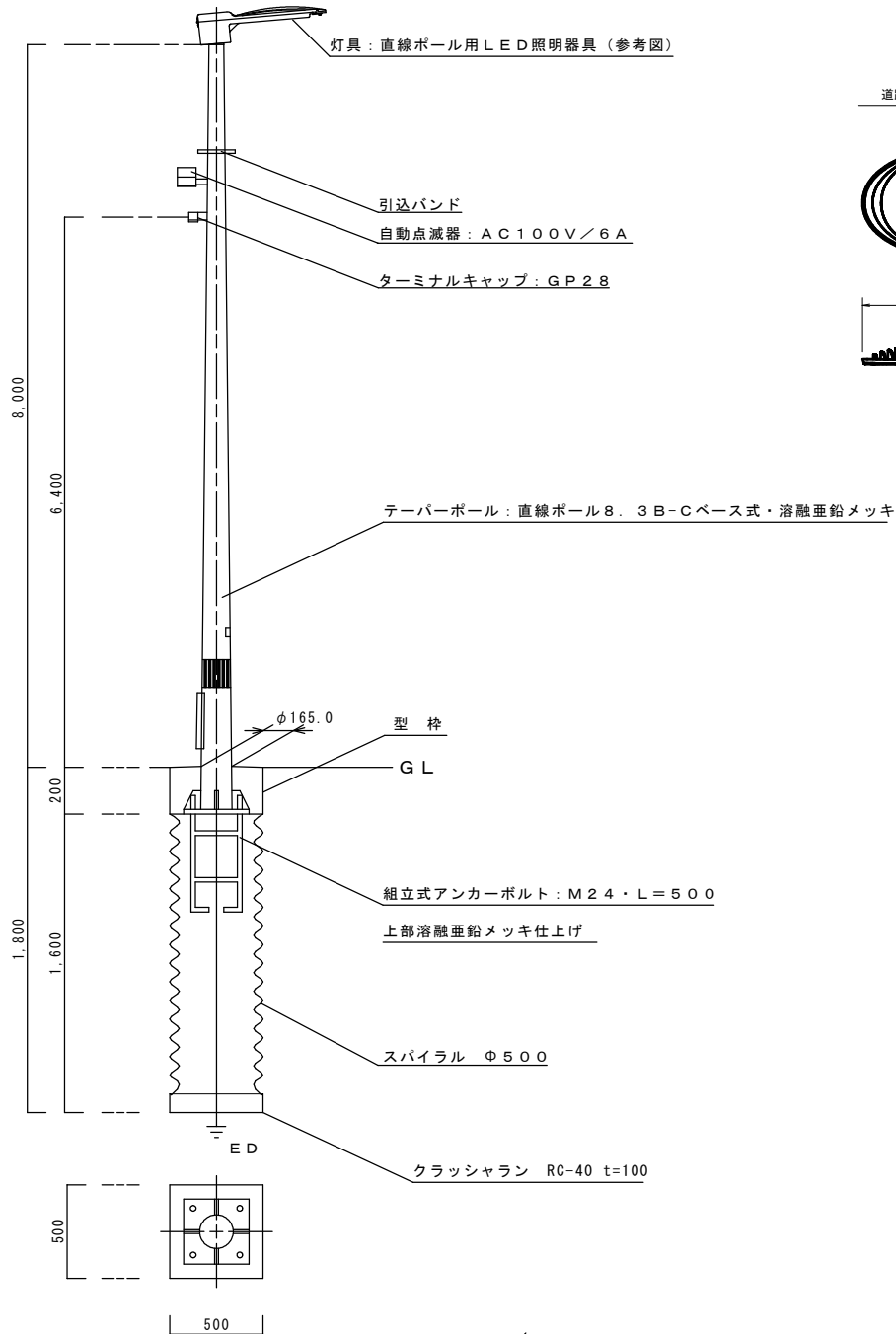
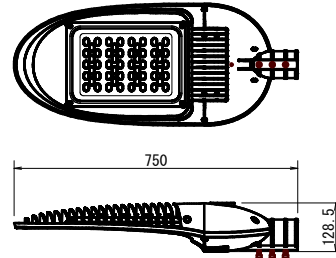


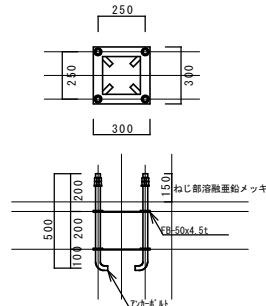
照明灯構造図 (参考図)



道路照明具詳細図 サイドポール (参考図)



アンカーボルト詳細図 S=1:20



	数量計算等	1基当り	単位	備	考
アンカーボルト	組立式・ねじ部溶融亜鉛メッキ仕上 M24・L=500mm×4	1.0	組		
床掘	$(0.5 \times 0.5 \times 0.2) + (0.25 \times 0.25 \times 3.14 \times 1.6)$	0.36	m ³		
コンクリート下部	$(0.25 \times 0.25 \times 3.14 \times 1.6)$	0.31	m ³		
コンクリート上部	$(0.5 \times 0.5 \times 0.2)$	0.05	m ³		
基面整正	0.5×0.5	0.25	m ²		
基礎砕石	0.5×0.5	0.25	m ²		
スパイラル銅管	$\phi 500$ t=0.6	1.6	m		
テーパーポール	直線ポール 8.3B-C・ベース式 溶融亜鉛メッキ仕上	1.0	本		
LED照明器具	KCE050-2	1.0	個		
ジョイントユニット	防水型・2P2E/15A	1.0	個		テストスイッチ付
自動点滅器	AC100V/6A	1.0	個		ニップル型プラグイン式
取付バンド	SFT-N115	1.0	個		
ターミナルキャップ	GP28	1.0	個		引込用
接地棒	$\phi 10 \cdot L=1500$ mm	1.0	個		接地用
ケーブル	CV2.0-3C	9.0	m		自動点滅器用
ケーブル	CV3.5-2C	9.0	m		電源用
ケーブル	CV3.5-2C	10.0	m		架空配線用
電線	IV5.5 (緑)	3.0	m		接地用
電線管	HIVE16	1.0	m		接地用

実施設計図面

工事名	R6馬士 国道193号 美・脇西侯名 道路照明灯工事 (担い手確保型)		
路線名等	一般国道193号		
工事箇所	美馬市脇町西侯名		
図面名	照明灯構造図		
縮尺	図示	図面番号	1/1
会社名			
事業者名	徳島県西部総合県民局県土整備部<美馬>		